

Inspiron 14

Řada 7000

Příručka majitele

Model počítače: Inspiron 7437
Směrnice model: P42G
Směrnice typ: P42G001



Poznámky a upozornění



POZNÁMKA: POZNÁMKA označuje důležité informace, které pomáhají lepšímu využití počítače.



UPOZORNĚNÍ: UPOZORNĚNÍ označuje možné nebezpečí poškození hardwaru nebo ztráty dat v případě nedodržení pokynů.



VAROVÁNÍ: VAROVÁNÍ označuje potenciální nebezpečí poškození majetku, úrazu nebo smrti.

© 2013 Dell Inc.

Ochranné známky použité v tomto textu: Dell™, logo DELL a Inspiron™ představují ochranné známky společnosti Dell Inc.

2013 - 09 Rev. A00

Obsah

Před manipulací uvnitř počítače	7
Než začnete.	7
Doporučené nástroje.	7
Bezpečnostní opatření.	8
Po dokončení práce uvnitř počítače	9
Sejmutí krytu základny	10
Postup.	10
Nasazení krytu základny	11
Postup.	11
Vyjmutí baterie	12
Přípravné kroky.	12
Postup.	12
Vložení baterie	13
Postup.	13
Následné požadavky	13
Demontáž reproduktorů	14
Přípravné kroky.	14
Postup.	14
Montáž reproduktorů	15
Postup.	15
Následné požadavky	15
Demontáž bezdrátové karty	16
Přípravné kroky.	16
Postup.	16
Zpětná montáž bezdrátové karty	17
Postup.	17
Následné požadavky	17

Vyjmutí knoflíkové baterie	18
Přípravné kroky	18
Postup	18
Vložení knoflíkové baterie	19
Postup	19
Následné požadavky	19
Vyjmutí ventilátoru	20
Přípravné kroky	20
Postup	20
Montáž ventilátoru	21
Postup	21
Následné požadavky	21
Vyjmutí portu napájecího adaptéru	22
Přípravné kroky	22
Postup	22
Vložení portu napájecího adaptéru	24
Postup	24
Následné požadavky	24
Vyjmutí základní desky	25
Přípravné kroky	25
Postup	25
Zpětná montáž základní desky	28
Postup	28
Následné požadavky	28
Zadání servisního označení do systému BIOS	28
Vyjmutí karty mSATA	29
Přípravné kroky	29
Postup	29
Vložení karty mSATA	30
Postup	30
Následné požadavky	30

Demontáž sestavy chlazení	31
Přípravné kroky	31
Postup	31
Montáž sestavy chlazení	33
Postup	33
Následné požadavky	33
Vyjmutí klávesnice	34
Přípravné kroky	34
Postup	34
Vložení klávesnice	36
Postup	36
Následné požadavky	36
Demontáž sestavy displeje	37
Přípravné kroky	37
Postup	37
Montáž sestavy displeje	41
Postup	41
Následné požadavky	42
Demontáž opěrky rukou	43
Přípravné kroky	43
Postup	43
Montáž opěrky rukou	46
Postup	46
Následné požadavky	47
Aktualizace systému BIOS	48


Před manipulací uvnitř počítače

Než začnete

 **UPOZORNĚNÍ:** Aby nedošlo ke ztrátě dat, před vypnutím počítače uložte a zavřete všechny otevřené soubory a ukončete všechny spuštěné aplikace.

- 1 Uložte a zavřete všechny otevřené soubory, ukončete všechny spuštěné programy a vypněte počítač.

Přejedte kurzorem myši do pravého dolního nebo horního rohu obrazovky s cílem otevřít postranní panel ovládacích tlačítek. Klikněte na položky **Nastavení**→ **Napájení**→ **Vypnout**.

 **POZNÁMKA:** Používáte-li jiný operační systém, vyhledejte pokyny ohledně jeho vypnutí v příslušné dokumentaci.

- 2 Po vypnutí počítač vypojte z elektrické zásuvky.
- 3 Odpojte od počítače veškeré kabely (jako jsou napájecí kabely nebo kabely USB).
- 4 Odpojte veškeré příslušenství připojené k počítači.









Doporučené nástroje

Postupy uvedené v tomto dokumentu vyžadují použití následujících nástrojů:

- Křížový šroubovák
- Šroubovák Torx #5 (T5)
- Plastová jehla

Bezpečnostní opatření

Dodržíváním následujících bezpečnostních zásad zabráníte možnému poškození počítače a zajistíte vlastní bezpečnost.

-  **VAROVÁNÍ:** Před manipulací uvnitř počítače si přečtěte bezpečnostní informace dodané s počítačem. Další vzorové postupy naleznete na domovské stránce Regulatory Compliance (Soulad s předpisy) na adrese dell.com/regulatory_compliance.
-  **VAROVÁNÍ:** Než otevřete kryt počítače nebo jeho panely, odpojte veškeré zdroje napájení. Poté co dokončíte práci uvnitř počítače, namontujte všechny kryty, panely a šrouby a teprve poté připojte počítač ke zdroji napájení.
-  **UPOZORNĚNÍ:** Sejmutí krytu skříně a manipulaci se součástmi uvnitř počítače smí provádět pouze vyškolený servisní technik. Viz také bezpečnostní pokyny, kde naleznete úplné informace o bezpečnostních opatřeních, práci uvnitř počítače a ochraně před elektrostatickým výbojem.
-  **UPOZORNĚNÍ:** Chcete-li předejít poškození počítače, ujistěte se, že je pracovní plocha rovná a čistá.
-  **UPOZORNĚNÍ:** Při odpojování kabelu tahejte za konektor nebo pásek pro vytahování, nikoli za samotný kabel. Některé kabely mohou být opatřeny konektory se západkami nebo přitlačnými šrouby, které je třeba před odpojením kabelu uvolnit. Při odpojování kabelů konektory udržujte vyrovnané, aby nedošlo k ohnutí kolíků konektorů. Při připojování kabelů se ujistěte, že jsou konektory a porty správně otočeny a vyrovnány.
-  **UPOZORNĚNÍ:** Chcete-li předejít poškození komponent a karet, manipulujte s nimi pouze za hrany a nedotýkejte se kolíků a kontaktů.
-  **UPOZORNĚNÍ:** Dříve, než se dotknete některé části uvnitř počítače, odved'te elektrostatický náboj z vašeho těla tím, že se dotknete kovového předmětu, například některé kovové části na zadní straně počítače. Během manipulace se opakovaně dotýkejte nenatřeného kovového povrchu, abyste odvedli potenciální elektrostatický náboj, který může poškodit vnitřní součásti.
-  **UPOZORNĚNÍ:** Stiskem vysuňte všechny karty vložené ve čtečce paměťových karet.

Po dokončení práce uvnitř počítače

 **UPOZORNĚNÍ: Pokud šrouby uvnitř počítače zůstanou uvolněné nebo volně ležet, můžete počítač vážně poškodit.**

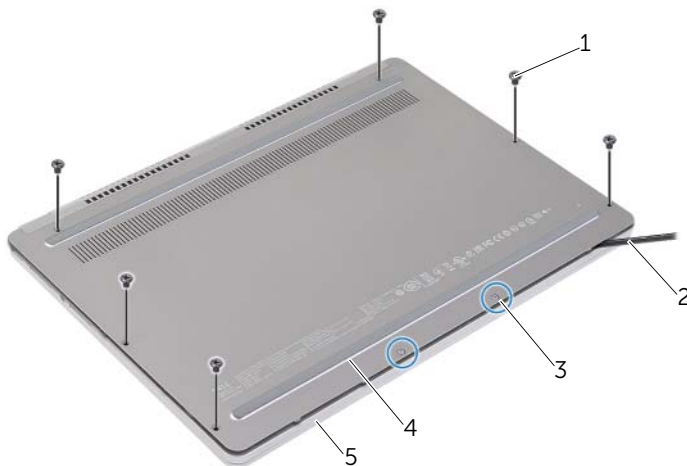
- 1 Našroubujte všechny šrouby a ujistěte se, že žádné nezůstaly volně ležet uvnitř počítače.
- 2 Než začnete s počítačem pracovat, připojte veškeré kabely, karty, periferní zařízení a další součástky, které jste demontovali.
- 3 Připojte počítač k elektrické zásuvce.
- 4 Zapněte počítač.

Sejmutí krytu základny

VAROVÁNÍ: Před manipulací uvnitř počítače si přečtete bezpečnostní informace dodané s počítačem a postupujte podle pokynů v tématu „Před manipulací uvnitř počítače“ na strani 7. Po dokončení práce uvnitř počítače postupujte podle pokynů v části „Po dokončení práce uvnitř počítače“ na strani 9. Další vzorové postupy naleznete na domovské stránce Regulatory Compliance (Soulad s předpisy) na adrese dell.com/regulatory_compliance.

Postup

- 1 Zavřete displej a otočte počítač spodní stranou vzhůru.
- 2 Povolte osm šroubků, které připevňují kryt základny k sestavě opěrky rukou.
- 3 Vyšroubujte šroubky, které připevňují kryt základny k sestavě opěrky rukou.
- 4 Vypačte pomocí plastové jehly kryt základny ze sestavy opěrky rukou.



1	šrouby (6)	2	plastová jehla
3	jisticí šrouby (2)	4	spodní kryt
5	sestava opěrky rukou		

Nasazení krytu základny



VAROVÁNÍ: Před manipulací uvnitř počítače si přečtěte bezpečnostní informace dodané s počítačem a postupujte podle pokynů v tématu „Před manipulací uvnitř počítače“ na strani 7. Po dokončení práce uvnitř počítače postupujte podle pokynů v části „Po dokončení práce uvnitř počítače“ na strani 9. Další vzorové postupy naleznete na domovské stránce Regulatory Compliance (Soulad s předpisy) na adrese dell.com/regulatory_compliance.

Postup

- 1 Zasuňte výčnělky na krytu základny do sestavy opěrky rukou a zaklapněte kryt základny na místo.
- 2 Zašroubujte šrouby, které připevňují spodní kryt k sestavě opěrky rukou.
- 3 Povolte šrouby, které připevňují kryt základny k sestavě opěrky rukou.
- 4 Otočte počítač, otevřete displej a zapněte počítač.

Vyjmutí baterie

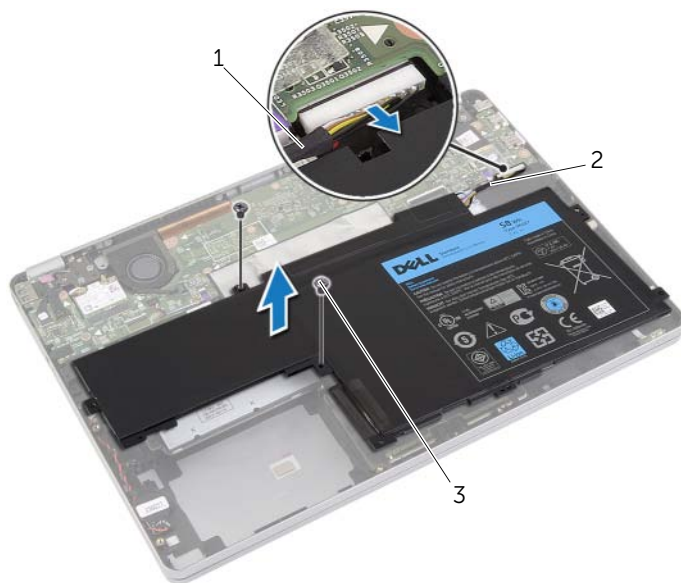
VAROVÁNÍ: Před manipulací uvnitř počítače si přečtěte bezpečnostní informace dodané s počítačem a postupujte podle pokynů v tématu „Před manipulací uvnitř počítače“ na strani 7. Po dokončení práce uvnitř počítače postupujte podle pokynů v části „Po dokončení práce uvnitř počítače“ na strani 9. Další vzorové postupy naleznete na domovské stránce Regulatory Compliance (Soulad s předpisy) na adrese dell.com/regulatory_compliance.

Přípravné kroky

Sejměte kryt základny. Viz „Sejmutí krytu základny“ na strani 10.

Postup

- 1 Vyšroubujte šrouby, které připevňují baterii k sestavě opěrky rukou.
- 2 Odpojte kabel baterie od základní desky.
- 3 Vyjměte kabel z vodiček na sestavě opěrky rukou.
- 4 Zvedněte baterii ze sestavy opěrky rukou.



1	vodičko	2	kabel
3	šrouby (2)		

- 5 Překlopte počítač, otevřete displej a podržte tlačítko napájení po dobu asi pěti sekund, abyste základní desku uzemnili.

Vložení baterie



VAROVÁNÍ: Před manipulací uvnitř počítače si přečtěte bezpečnostní informace dodané s počítačem a postupujte podle pokynů v tématu „Před manipulací uvnitř počítače“ na strani 7. Po dokončení práce uvnitř počítače postupujte podle pokynů v části „Po dokončení práce uvnitř počítače“ na strani 9. Další vzorové postupy naleznete na domovské stránce Regulatory Compliance (Soulad s předpisy) na adrese dell.com/regulatory_compliance.

Postup

- 1 Otvory pro šrouby na baterii vyrovnejte s otvory pro šrouby na sestavě opěrky rukou.
- 2 Zašroubujte šrouby, které připevňují baterii k sestavě opěrky rukou.
- 3 Vedte kabel baterie vodičky na sestavě opěrky rukou.
- 4 Připojte kabel baterie k základní desce.

Následné požadavky

Nasadte spodní kryt. Viz „Nasazení krytu základny“ na strani 11.

Demontáž reproduktorů

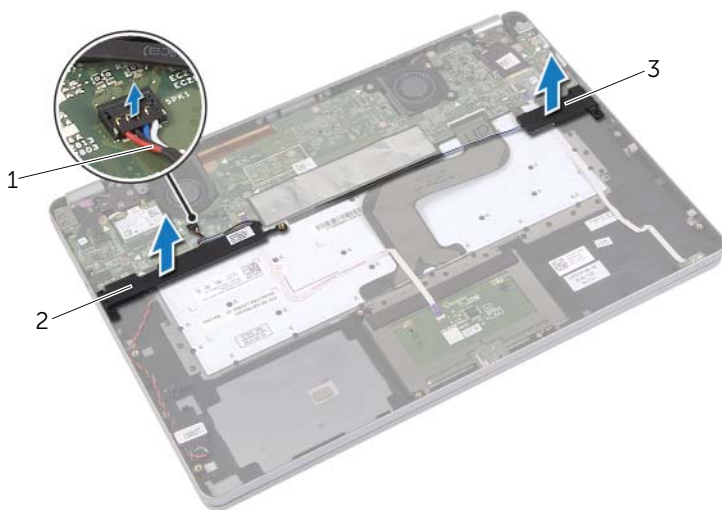
VAROVÁNÍ: Před manipulací uvnitř počítače si přečtete bezpečnostní informace dodané s počítačem a postupujte podle pokynů v tématu „Před manipulací uvnitř počítače“ na straně 7. Po dokončení práce uvnitř počítače postupujte podle pokynů v části „Po dokončení práce uvnitř počítače“ na straně 9. Další vzorové postupy naleznete na domovské stránce Regulatory Compliance (Soulad s předpisy) na adrese dell.com/regulatory_compliance.

Přípravné kroky

- 1 Sejměte kryt základny. Viz „Sejmutí krytu základny“ na straně 10.
- 2 Vyjměte baterii. Viz „Vyjmutí baterie“ na straně 12.

Postup

- 1 Odpojte kabel reproduktoru od konektoru na základní desce.
- 2 Pomocí plastové jehly opatrně vypáče ze sestavy opěrky rukou pravý reproduktor.
- 3 Vyjměte z vodiček na sestavě opěrky rukou kabel levého reproduktoru.
- 4 Pomocí plastové jehly opatrně vypáče ze sestavy opěrky rukou levý reproduktor.



1 kabel reproduktoru

2 pravý reproduktor

3 levý reproduktor

Montáž reproduktorů



VAROVÁNÍ: Před manipulací uvnitř počítače si přečtěte bezpečnostní informace dodané s počítačem a postupujte podle pokynů v tématu „Před manipulací uvnitř počítače“ na stranì 7. Po dokončení práce uvnitř počítače postupujte podle pokynů v části „Po dokončení práce uvnitř počítače“ na stranì 9. Další vzorové postupy naleznete na domovské stránce Regulatory Compliance (Soulad s předpisy) na adrese dell.com/regulatory_compliance.

Postup

- 1 Zarovnejte levý reproduktor se zarovnávacími kolíky a zaklapněte reproduktor na místo.
- 2 Ved'te kabel levého reproduktoru vodítky na sestavě opěrky rukou.
- 3 Zarovnejte pravý reproduktor se zarovnávacími kolíky a zaklapněte reproduktor na místo.
- 4 Připojte kabel reproduktoru k systémové desce.

Následné požadavky

- 1 Vyměňte baterii. Viz „Vložení baterie“ na stranì 13.
- 2 Nasaďte spodní kryt. Viz „Nasazení krytu základny“ na stranì 11.

Demontáž bezdrátové karty

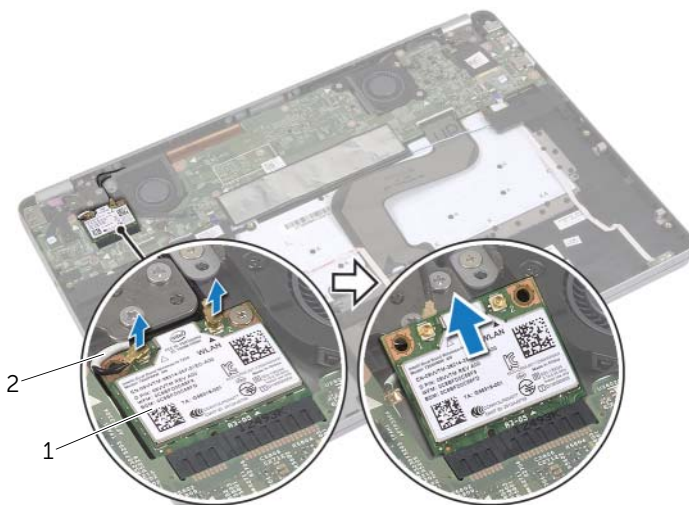
VAROVÁNÍ: Před manipulací uvnitř počítače si přečtete bezpečnostní informace dodané s počítačem a postupujte podle pokynů v tématu „Před manipulací uvnitř počítače“ na straně 7. Po dokončení práce uvnitř počítače postupujte podle pokynů v části „Po dokončení práce uvnitř počítače“ na straně 9. Další vzorové postupy naleznete na domovské stránce Regulatory Compliance (Soulad s předpisy) na adrese dell.com/regulatory_compliance.

Přípravné kroky

- 1 Sejměte kryt základny. Viz „Sejmutí krytu základny“ na straně 10.
- 2 Vyjměte baterii. Viz „Vyjmutí baterie“ na straně 12.

Postup


- 1 Odpojte anténní kabely od bezdrátové karty.
- 2 Vyšroubováním šroubu uvolněte bezdrátovou kartu.
- 3 Vyjměte bezdrátovou kartu ze sestavy opěrky rukou.



1 bezdrátová karta

2 anténní kabely (2)

Zpětná montáž bezdrátové karty

 **VAROVÁNÍ:** Před manipulací uvnitř počítače si přečtěte bezpečnostní informace dodané s počítačem a postupujte podle pokynů v tématu „Před manipulací uvnitř počítače“ na strani 7. Po dokončení práce uvnitř počítače postupujte podle pokynů v části „Po dokončení práce uvnitř počítače“ na strani 9. Další vzorové postupy naleznete na domovské stránce Regulatory Compliance (Soulad s předpisy) na adrese dell.com/regulatory_compliance.

Postup

 **UPOZORNĚNÍ:** Abyste zamezili poškození bezdrátové karty, abyste zamezili jejímu poškození.

- 1 Zarovnejte drážku na bezdrátové kartě s výstupkem na konektoru karty.
- 2 Bezdrátovou kartu vložte pod úhlem 45 stupňů do konektoru bezdrátové karty.
- 3 Zatlačte na druhý konec bezdrátové karty.
- 4 Zašroubujte šroub, který bezdrátovou kartu připevňuje k sestavě opěrky rukou.
- 5 Připojte anténní kabely k bezdrátové kartě.

 **POZNÁMKA:** Barva anténních kabelů je rozlišena u koncovek kabelů.

Následující tabulka uvádí barevné schéma anténních kabelů pro bezdrátové karty podporované tímto počítačem.

Konektory na bezdrátové kartě	Barva anténního kabelu
Hlavní (bílý trojúhelník)	bílý
Pomocný (černý trojúhelník)	černý

Následné požadavky

- 1 Vyměňte baterii. Viz „Vložení baterie“ na strani 13.
- 2 Nasaďte spodní kryt. Viz „Nasazení krytu základny“ na strani 11.

Vyjmutí knoflíkové baterie

VAROVÁNÍ: Před manipulací uvnitř počítače si přečtěte bezpečnostní informace dodané s počítačem a postupujte podle pokynů v tématu „Před manipulací uvnitř počítače“ na stranì 7. Po dokončení práce uvnitř počítače postupujte podle pokynů v části „Po dokončení práce uvnitř počítače“ na stranì 9. Další vzorové postupy naleznete na domovské stránce Regulatory Compliance (Soulad s předpisy) na adrese dell.com/regulatory_compliance.

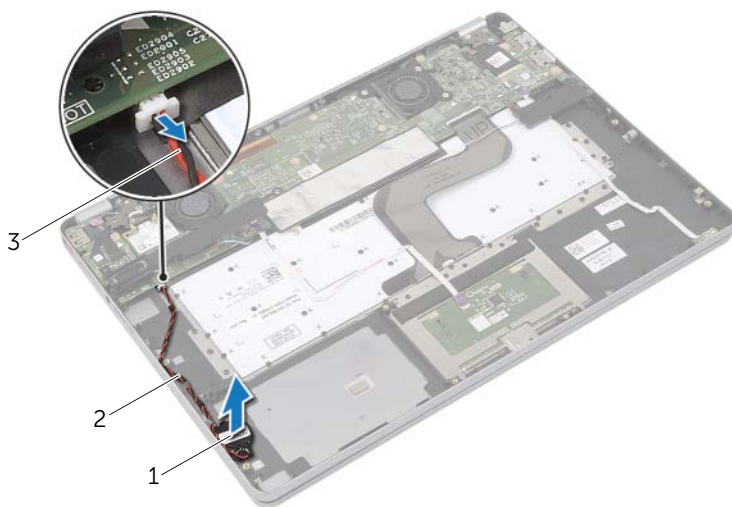
UPOZORNĚNÍ: Vyjmutím knoflíkové baterie dojde k resetu nastavení systému BIOS na výchozí hodnoty. Doporučujeme, abyste si před vyjmutím knoflíkové baterie poznačili nastavení systému BIOS.

Přípravné kroky

- 1 Sejměte kryt základny. Viz „Sejmutí krytu základny“ na stranì 10.
- 2 Vyjměte baterii. Viz „Vyjmutí baterie“ na stranì 12.

Postup


- 1 Postupujte podle kroků krok 1 až krok 2 z tématu „Demontáž reproduktorů“ na stranì 14.
- 2 Odpojte kabel knoflíkové baterie od základní desky.




1	knoflíková baterie	2	vodítko
3	kabel knoflíkové baterie		

- 3 Vyjměte kabel z vodítek na sestavě opěrky rukou.
- 4 Vyjměte knoflíkovou baterii ze sestavy opěrky rukou.

Vložení knoflíkové baterie

 **VAROVÁNÍ:** Před manipulací uvnitř počítače si přečtěte bezpečnostní informace dodané s počítačem a postupujte podle pokynů v tématu „Před manipulací uvnitř počítače“ na stranì 7. Po dokončení práce uvnitř počítače postupujte podle pokynů v části „Po dokončení práce uvnitř počítače“ na stranì 9. Další vzorové postupy naleznete na domovské stránce Regulatory Compliance (Soulad s předpisy) na adrese dell.com/regulatory_compliance.

 **VAROVÁNÍ:** Je-li baterie nainstalována chybně, hrozí nebezpečí výbuchu. Baterii vyměňte pouze za stejný či ekvivalentní typ. Baterie, které jsou na konci životnosti, zlikvidujte podle pokynů výrobce.

Postup

- 1 Vložte knoflíkovou baterii do správné polohy na sestavě opěrky rukou.
- 2 Protáhněte kabel knoflíkové baterie vodičky na sestavě opěrky rukou.
- 3 Připojte kabel knoflíkové baterie k základní desce.
- 4 Postupujte podle kroků krok 3 až krok 4 z tématu „Montáž reproduktorů“ na stranì 15.

Následné požadavky

- 1 Vyměňte baterii. Viz „Vložení baterie“ na stranì 13.
- 2 Nasaďte spodní kryt. Viz „Nasazení krytu základny“ na stranì 11.

Vyjmutí ventilátoru

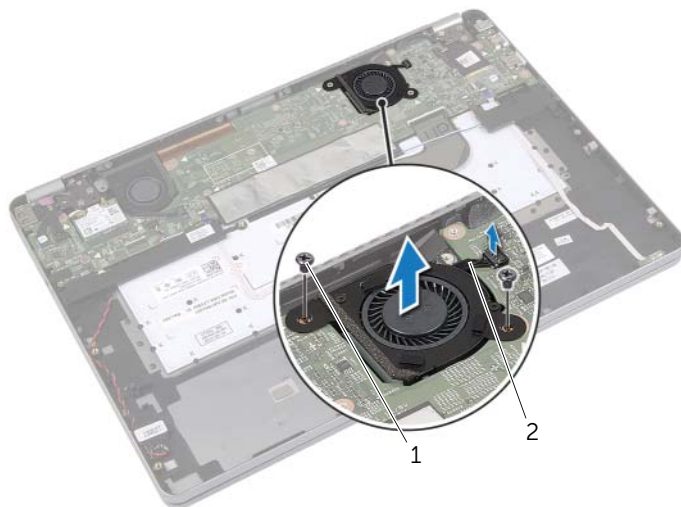
VAROVÁNÍ: Před manipulací uvnitř počítače si přečtěte bezpečnostní informace dodané s počítačem a postupujte podle pokynů v tématu „Před manipulací uvnitř počítače“ na straně 7. Po dokončení práce uvnitř počítače postupujte podle pokynů v části „Po dokončení práce uvnitř počítače“ na straně 9. Další vzorové postupy naleznete na domovské stránce Regulatory Compliance (Soulad s předpisy) na adrese dell.com/regulatory_compliance.

Přípravné kroky

- 1 Sejměte kryt základny. Viz „Sejmutí krytu základny“ na straně 10.
- 2 Vyjměte baterii. Viz „Vyjmutí baterie“ na straně 12.

Postup

- 1 Odstraňte šrouby, které upevňují ventilátor k systémové desce.
- 2 Odpojte kabel ventilátoru od systémové desky.



1 šrouby (2)

2 kabel ventilátoru

Montáž ventilátoru



VAROVÁNÍ: Před manipulací uvnitř počítače si přečtěte bezpečnostní informace dodané s počítačem a postupujte podle pokynů v tématu „Před manipulací uvnitř počítače“ na stranì 7. Po dokončení práce uvnitř počítače postupujte podle pokynů v části „Po dokončení práce uvnitř počítače“ na stranì 9. Další vzorové postupy naleznete na domovské stránce Regulatory Compliance (Soulad s předpisy) na adrese dell.com/regulatory_compliance.

Postup

- 1 Zarovnejte šrouby na ventilátoru s otvory na šrouby na systémové desce.
- 2 Zašroubujte šrouby, které připevňují sestavu opěrky rukou k systémové desce.
- 3 Připojte kabel ventilátoru k systémové desce.

Následné požadavky

- 1 Vyměňte baterii. Viz „Vložení baterie“ na stranì 13.
- 2 Nasadte spodní kryt. Viz „Nasazení krytu základny“ na stranì 11.

Vyjmutí portu napájecího adaptéru

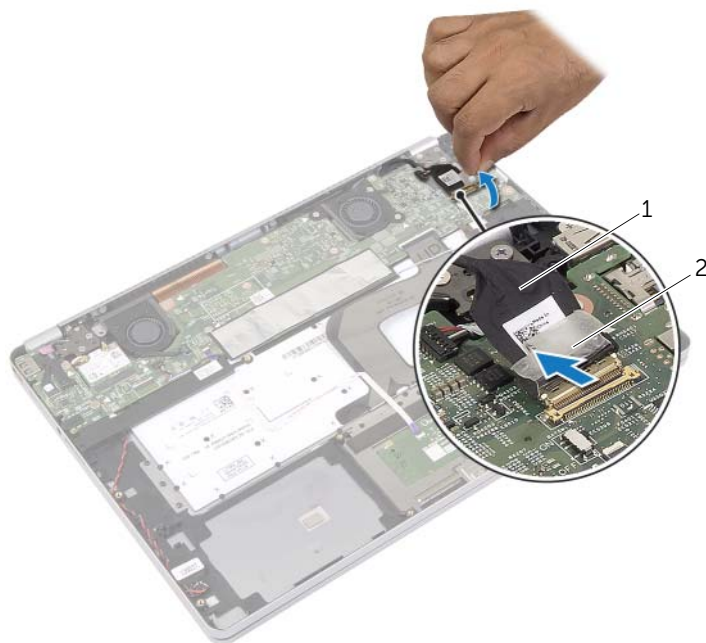
VAROVÁNÍ: Před manipulací uvnitř počítače si přečtěte bezpečnostní informace dodané s počítačem a postupujte podle pokynů v tématu „Před manipulací uvnitř počítače“ na straně 7. Po dokončení práce uvnitř počítače postupujte podle pokynů v části „Po dokončení práce uvnitř počítače“ na straně 9. Další vzorové postupy naleznete na domovské stránce Regulatory Compliance (Soulad s předpisy) na adrese dell.com/regulatory_compliance.

Přípravné kroky

- 1 Sejměte kryt základny. Viz „Sejmutí krytu základny“ na straně 10.
- 2 Vyjměte baterii. Viz „Vyjmutí baterie“ na straně 12.

Postup

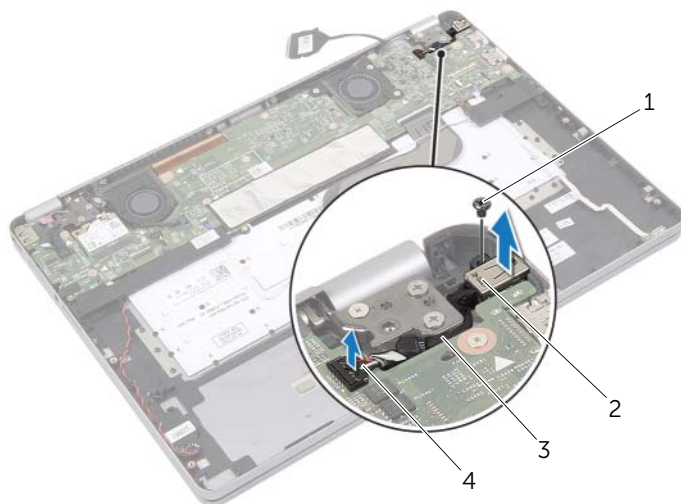
- 1 Odlepte pásku, kterou je kabel displeje připevněn k systémové desce.
- 2 Odpojte kabel displeje od systémové desky.



1 kabel displeje

2 páska

- 3 Odpojte kabel adaptéru napájení ze systémové desky.
- 4 Vyšroubujte šroub, který připevňuje panel napájecího adaptéru k sestavě opěrky rukou.
- 5 Vyjměte kabel z vodiček na sestavě opěrky rukou.
- 6 Vyjměte port adaptéru napájení ze sestavy opěrky rukou.



1	šroub	2	port napájecího adaptéru
3	vodítko	4	kabel portu napájecího adaptéru

Vložení portu napájecího adaptéru



VAROVÁNÍ: Před manipulací uvnitř počítače si přečtěte bezpečnostní informace dodané s počítačem a postupujte podle pokynů v tématu „Před manipulací uvnitř počítače“ na stranì 7. Po dokončení práce uvnitř počítače postupujte podle pokynů v části „Po dokončení práce uvnitř počítače“ na stranì 9. Další vzorové postupy naleznete na domovské stránce Regulatory Compliance (Soulad s předpisy) na adrese dell.com/regulatory_compliance.

Postup

- 1 Vedte kabel portu napájecího adaptéru vodičky na sestavě opěrky rukou.
- 2 Připojte kabel portu adaptéru napájení k základní desce.
- 3 Otvory pro šroubek na portu napájecího adaptéru vyrovnejte s otvorem pro šroubek na sestavě opěrky rukou.
- 4 Zašroubujte šroubek, který připevňuje panel tlačítka napájení k sestavě opěrky rukou.
- 5 Připojte kabel displeje k základní desce.
- 6 Přilepte pásku na kabel displeje.

Následné požadavky

- 1 Vyměňte baterii. Viz „Vložení baterie“ na stranì 13.
- 2 Nasaďte spodní kryt. Viz „Nasazení krytu základny“ na stranì 11.

Vyjmutí základní desky



VAROVÁNÍ: Před manipulací uvnitř počítače si přečtěte bezpečnostní informace dodané s počítačem a postupujte podle pokynů v tématu „Před manipulací uvnitř počítače“ na stranì 7. Po dokončení práce uvnitř počítače postupujte podle pokynů v části „Po dokončení práce uvnitř počítače“ na stranì 9. Další vzorové postupy naleznete na domovské stránce Regulatory Compliance (Soulad s předpisy) na adrese dell.com/regulatory_compliance.

Přípravné kroky

- 1 Sejměte kryt základny. Viz „Sejmutí krytu základny“ na stranì 10.
- 2 Vyjměte baterii. Viz „Vyjmutí baterie“ na stranì 12.
- 3 Demontujte bezdrátovou kartu. Viz „Demontáž bezdrátové karty“ na stranì 16.
- 4 Demontujte ventilátor. Viz „Vyjmutí ventilátoru“ na stranì 20.
- 5 Demontujte reproduktory. Viz „Demontáž reproduktorů“ na stranì 14.

Postup



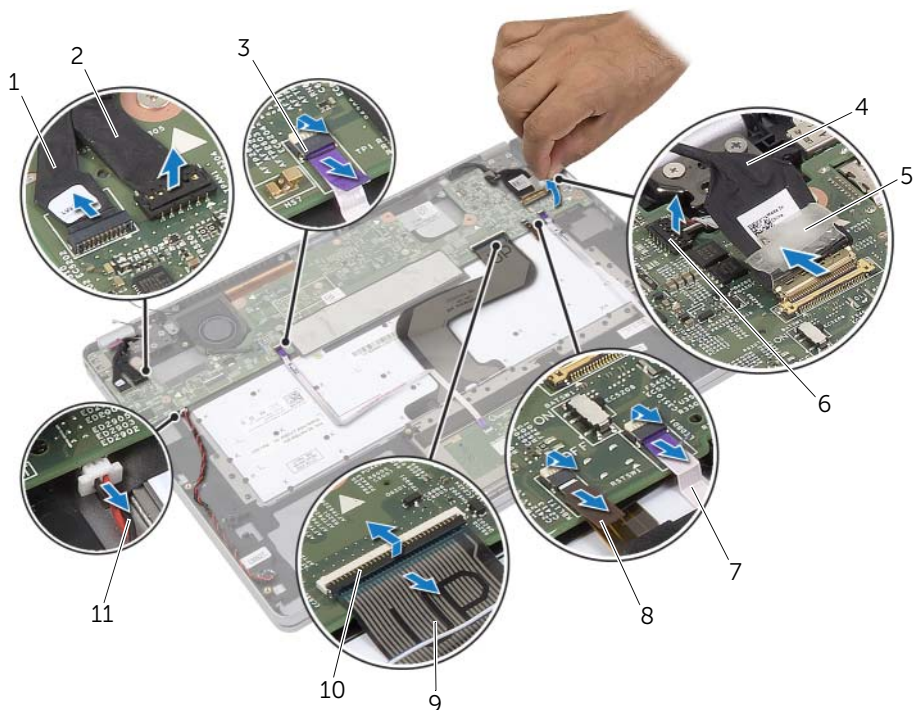
POZNÁMKA: Pokud provedete výměnu základní desky, odstraní se všechny změny provedené v systému BIOS pomocí systémových nastavení. Zadejte Service Tag (výrobní číslo) počítače do systému BIOS a proveďte znovu požadované změny po výměně základní desky. Další informace ohledně zadávání Service Tag (výrobního čísla) v systému BIOS naleznete v části „Zpětná montáž základní desky“ na stranì 28.



POZNÁMKA: Před odpojením kabelů od základní desky si poznačte jejich umístění, abyste je mohli po výměně základní desky znovu připojit.

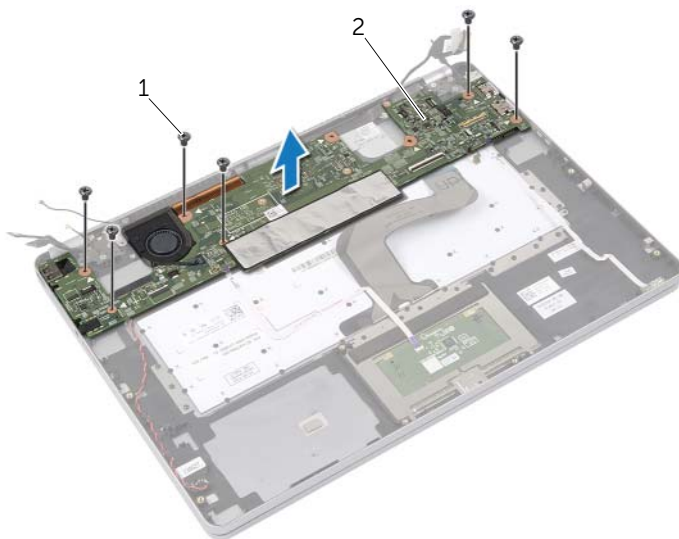
- 1 Odpojte kabel kamery, kabel dotykového panelu a kabel knoflíkové baterie ze systémové desky.
- 2 Uvolněte západky, které na systémové desce drží kabel dotykového panelu, kabel klávesnice, kabel podsvícení klávesnice a kabel kontrolky stavu aktivity baterie a pevného disku.

- 3 Odlepte pásku a odpojte kabel displeje od systémové desky.
- 4 Odpojte kabel portu napájecího adaptéru.



1	kabel kamery	2	kabel dotykového panelu
3	kabel dotykové podložky	4	kabel displeje
5	páska	6	kabel portu napájecího adaptéru
7	kabel kontrolky stavu aktivity baterie a pevného disku	8	kabel podsvícení klávesnice
9	kabel klávesnice	10	západky konektoru (4)
11	kabel knoflíkové baterie		

- 5 Vyšroubujte šrouby, které připevňují základní desku k sestavě opěrky rukou.
- 6 Vyjměte základní desku ze sestavy opěrky rukou.
- 7 Vyjměte kartu mSATA. Viz „Vyjmutí karty mSATA“ na stranì 29.
- 8 Vyjměte sestavu chlazení. Viz „Demontáž sestavy chlazení“ na stranì 31.



1 šrouby (6)

2 základní deska

Zpětná montáž základní desky



VAROVÁNÍ: Před manipulací uvnitř počítače si přečtěte bezpečnostní informace dodané s počítačem a postupujte podle pokynů v tématu „Před manipulací uvnitř počítače“ na straně 7. Po dokončení práce uvnitř počítače postupujte podle pokynů v části „Po dokončení práce uvnitř počítače“ na straně 9. Další vzorové postupy naleznete na domovské stránce Regulatory Compliance (Soulad s předpisy) na adrese dell.com/regulatory_compliance.

Postup



UPOZORNĚNÍ: Ujistěte se, zda nejsou pod základní deskou umístěny žádné kabely.

- 1 Namontujte sestavu chlazení. Viz „Montáž sestavy chlazení“ na straně 33.
- 2 Vložte kartu mSATA. Viz „Vložení karty mSATA“ na straně 30.
- 3 Zasuňte port náhlavní sady do slotu v sestavě opěrky rukou a zarovnejte zdířky pro šroubky na základní desce se zdířkami pro šroubky na sestavě opěrky rukou.
- 4 Zašroubujte šrouby, které připevňují základní desku k sestavě opěrky rukou.
- 5 Připojte kabel portu napájecího adaptéru.
- 6 Zasuňte kabel displeje do konektoru na základní desce a zamáčkněte západku konektoru a zajistěte kabel.
- 7 Přilepte pásku na kabel displeje.
- 8 Zasuňte do systémové desky kabel dotykového panelu, kabel klávesnice, kabel podsvícení klávesnice a kabel kontrolky stavu aktivity baterie a pevného disku. Zatlačením na západky konektorů kabely zajistěte.
- 9 Připojte k systémové desce kabel kamery, kabel dotykového panelu a kabel knoflíkové baterie.

Následné požadavky

- 1 Namontujte reproduktory. Viz „Montáž reproduktorů“ na straně 15.
- 2 Namontujte ventilátor. Viz „Montáž ventilátoru“ na straně 21.
- 3 Namontujte bezdrátovou kartu. Viz „Zpětná montáž bezdrátové karty“ na straně 17.
- 4 Vyměňte baterii. Viz „Vložení baterie“ na straně 13.
- 5 Nasaďte spodní kryt. Viz „Nasazení krytu základny“ na straně 11.

Zadání servisního označení do systému BIOS

- 1 Zapněte počítač.
- 2 Při zobrazení loga společnosti Dell přejděte do nastavení systému stisknutím klávesy <F2>.
- 3 Přejděte na kartu **Main** (Hlavní) a zadejte označení Service Tag (výrobní číslo) do pole **Service Tag** (Výrobního číslo).

Vyjmutí karty mSATA

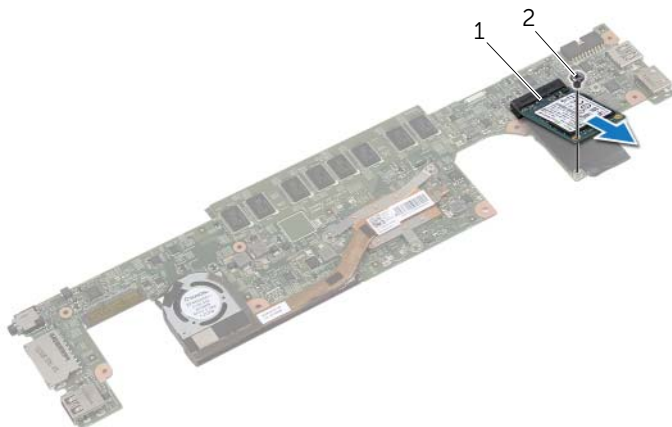
VAROVÁNÍ: Před manipulací uvnitř počítače si přečtěte bezpečnostní informace dodané s počítačem a postupujte podle pokynů v tématu „Před manipulací uvnitř počítače“ na straně 7. Po dokončení práce uvnitř počítače postupujte podle pokynů v části „Po dokončení práce uvnitř počítače“ na straně 9. Další vzorové postupy naleznete na domovské stránce Regulatory Compliance (Soulad s předpisy) na adrese dell.com/regulatory_compliance.

Přípravné kroky

- 1 Sejměte kryt základny. Viz „Sejmutí krytu základny“ na straně 10.
- 2 Vyjměte baterii. Viz „Vyjmutí baterie“ na straně 12.
- 3 Demontujte bezdrátovou kartu. Viz také „Demontáž bezdrátové karty“ na straně 16.
- 4 Demontujte ventilátor. Viz „Vyjmutí ventilátoru“ na straně 20.
- 5 Demontujte reproduktory. Viz „Demontáž reproduktorů“ na straně 14.

Postup

- 1 Postupujte podle části krok 1 až krok 6 z tématu „Vyjmutí základní desky“ na straně 25.
- 2 Překlopte systémovou desku.
- 3 Vyšroubujte šroubek a uvolněte kartu mSATA.
- 4 Vyjměte kartu mSATA ze systémové desky.



1 mSATA

2 šroub

Vložení karty mSATA



VAROVÁNÍ: Před manipulací uvnitř počítače si přečtěte bezpečnostní informace dodané s počítačem a postupujte podle pokynů v tématu „Před manipulací uvnitř počítače“ na stranì 7. Po dokončení práce uvnitř počítače postupujte podle pokynů v části „Po dokončení práce uvnitř počítače“ na stranì 9. Další vzorové postupy naleznete na domovské stránce Regulatory Compliance (Soulad s předpisy) na adrese dell.com/regulatory_compliance.

Postup

- 1 Vyrovnajte zářez na kartě mSATA s výčnčkem na konektoru karty mSATA.
- 2 Vložte kartu mSATA pod úhlem 45 stupňů do konektoru karty mSATA.
- 3 Stiskněte druhý konec karty mSATA.
- 4 Otvor pro šroub na kartě mSATA vyrovnajte s otvorem pro šroub na systémové desce.
- 5 Utáhněte šroub, který připevňuje kartu mSATA k systémové desce.
- 6 Překlopte systémovou desku.
- 7 Postupujte podle části krok 3 až krok 9 z tématu „Zpětná montáž základní desky“ na stranì 28.

Následné požadavky

- 1 Namontujte reproduktory. Viz „Montáž reproduktorů“ na stranì 15.
- 2 Namontujte ventilátor. Viz „Montáž ventilátoru“ na stranì 21.
- 3 Namontujte bezdrátovou kartu. Viz „Zpětná montáž bezdrátové karty“ na stranì 17.
- 4 Vyměňte baterii. Viz „Vložení baterie“ na stranì 13.
- 5 Nasaďte spodní kryt. Viz „Nasazení krytu základny“ na stranì 11.

Demontáž sestavy chlazení

VAROVÁNÍ: Před manipulací uvnitř počítače si přečtěte bezpečnostní informace dodané s počítačem a postupujte podle pokynů v tématu „Před manipulací uvnitř počítače“ na straně 7. Po dokončení práce uvnitř počítače postupujte podle pokynů v části „Po dokončení práce uvnitř počítače“ na straně 9. Další vzorové postupy naleznete na domovské stránce Regulatory Compliance (Soulad s předpisy) na adrese dell.com/regulatory_compliance.

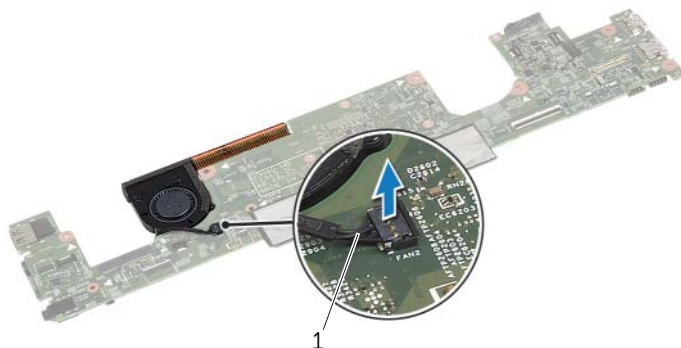
Přípravné kroky

- 1 Sejměte kryt základny. Viz „Sejmutí krytu základny“ na straně 10.
- 2 Vyjměte baterii. Viz „Vyjmutí baterie“ na straně 12.
- 3 Demontujte bezdrátovou kartu. Viz „Demontáž bezdrátové karty“ na straně 16.
- 4 Demontujte ventilátor. Viz „Vyjmutí ventilátoru“ na straně 20.
- 5 Demontujte reproduktory. Viz „Demontáž reproduktorů“ na straně 14.

Postup

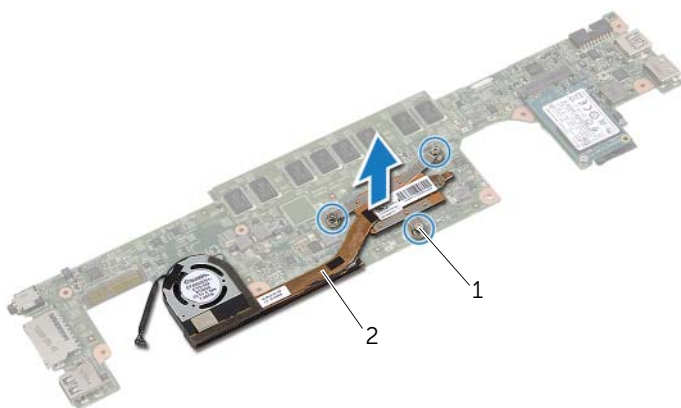
POZNÁMKA: Počet šroubků a tvar sestavy chlazení je odlišný pro počítače s integrovaným grafickým adaptérem.

- 1 Postupujte podle části krok 1 až krok 6 z tématu „Vyjmutí základní desky“ na straně 25.
- 2 Odpojte kabel ventilátoru od systémové desky.



1 kabel ventilátoru

- 3 Překlopte systémovou desku.
- 4 Postupně (podle pořadí vyznačeného na sestavě chlazení) uvolněte šroubky upevňující sestavu chlazení k systémové desce.
- 5 Zvedněte sestavu chlazení ze základní desky.



1 upevňovací šrouby (3)

2 sestava chlazení

Montáž sestavy chlazení



VAROVÁNÍ: Před manipulací uvnitř počítače si přečtěte bezpečnostní informace dodané s počítačem a postupujte podle pokynů v tématu „Před manipulací uvnitř počítače“ na stranì 7. Po dokončení práce uvnitř počítače postupujte podle pokynů v části „Po dokončení práce uvnitř počítače“ na stranì 9. Další vzorové postupy naleznete na domovské stránce Regulatory Compliance (Soulad s předpisy) na adrese dell.com/regulatory_compliance.

Postup

- 1 Zarovnejte šroubky v sestavě chlazení se zdířkami pro šroubky na základní desce.
- 2 Postupně (podle pořadí vyznačeného na sestavě chlazení) zašroubujte šroubky upevňující sestavu chlazení k systémové desce.
- 3 Připojte kabel ventilátoru k systémové desce.
- 4 Překlopte systémovou desku.
- 5 Postupujte podle části krok 3 až krok 9 z tématu „Zpětná montáž základní desky“ na stranì 28.

Následné požadavky

- 1 Namontujte reproduktory. Viz „Montáž reproduktorů“ na stranì 15.
- 2 Namontujte ventilátor. Viz „Montáž ventilátoru“ na stranì 21.
- 3 Namontujte bezdrátovou kartu. Viz „Zpětná montáž bezdrátové karty“ na stranì 17.
- 4 Vyměňte baterii. Viz „Vložení baterie“ na stranì 13.
- 5 Nasadte spodní kryt. Viz „Nasazení krytu základny“ na stranì 11.

Vyjmutí klávesnice

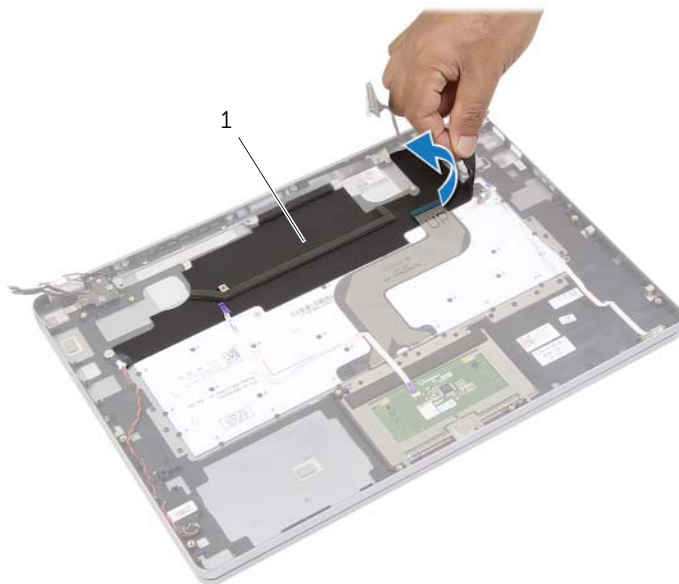
VAROVÁNÍ: Před manipulací uvnitř počítače si přečtěte bezpečnostní informace dodané s počítačem a postupujte podle pokynů v tématu „Před manipulací uvnitř počítače“ na straně 7. Po dokončení práce uvnitř počítače postupujte podle pokynů v části „Po dokončení práce uvnitř počítače“ na straně 9. Další vzorové postupy naleznete na domovské stránce Regulatory Compliance (Soulad s předpisy) na adrese dell.com/regulatory_compliance.

Přípravné kroky

- 1 Sejměte kryt základny. Viz „Sejmutí krytu základny“ na straně 10.
- 2 Vyjměte baterii. Viz „Vyjmutí baterie“ na straně 12.
- 3 Demontujte bezdrátovou kartu. Viz „Demontáž bezdrátové karty“ na straně 16.
- 4 Demontujte ventilátor. Viz „Vyjmutí ventilátoru“ na straně 20.
- 5 Demontujte reproduktory. Viz „Demontáž reproduktorů“ na straně 14.
- 6 Demontujte základní desku. Viz „Vyjmutí základní desky“ na straně 25.

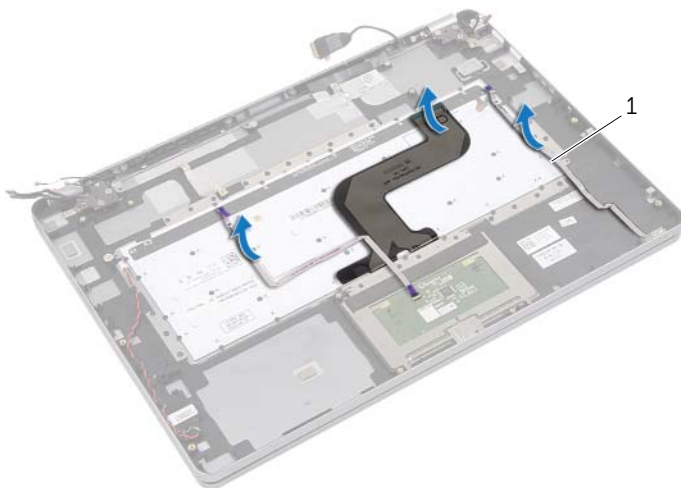
Postup

- 1 Odlepte mylarový pásek na sestavě opěrky rukou a odkryjte šroubky klávesnice.



1 mylarový pásek

2 Odlepte všechny kabely přilepené ke klávesnici.



1 kabely (3)

3 Vyšroubujte šroubky, které připevňují klávesnici k sestavě opěrky rukou.



1 šroubky (37)

4 Nadzdvihněte klávesnici a vyjměte ji ze sestavy opěrky rukou.

Vložení klávesnice



VAROVÁNÍ: Před manipulací uvnitř počítače si přečtěte bezpečnostní informace dodané s počítačem a postupujte podle pokynů v tématu „Před manipulací uvnitř počítače“ na stranì 7. Po dokončení práce uvnitř počítače postupujte podle pokynů v části „Po dokončení práce uvnitř počítače“ na stranì 9. Další vzorové postupy naleznete na domovské stránce Regulatory Compliance (Soulad s předpisy) na adrese dell.com/regulatory_compliance.

Postup

- 1 Otvory pro šrouby na klávesnici zarovnejte s otvory pro šrouby na sestavě opěrky rukou.
- 2 Vyšroubujte šrouby, které připevňují klávesnici k sestavě opěrky rukou.
- 3 Přichyťte všechny kabely ke klávesnici.
- 4 Přichyťte mylarovou pásku ke klávesnici a sestavě opěrky rukou.

Následné požadavky

- 1 Namontujte základní desku. Viz „Zpětná montáž základní desky“ na stranì 28.
- 2 Namontujte reproduktory. Viz „Montáž reproduktorů“ na stranì 15.
- 3 Namontujte ventilátor. Viz „Montáž ventilátoru“ na stranì 21.
- 4 Namontujte bezdrátovou kartu. Viz „Zpětná montáž bezdrátové karty“ na stranì 17.
- 5 Vyměňte baterii. Viz „Vložení baterie“ na stranì 13.
- 6 Nasaďte spodní kryt. Viz „Nasazení krytu základny“ na stranì 11.

Demontáž sestavy displeje

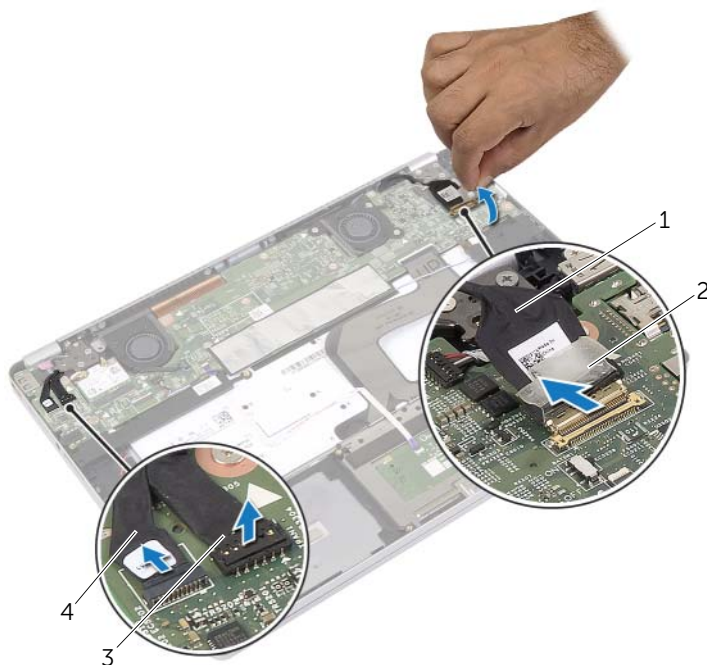
VAROVÁNÍ: Před manipulací uvnitř počítače si přečtete bezpečnostní informace dodané s počítačem a postupujte podle pokynů v tématu „Před manipulací uvnitř počítače“ na strani 7. Po dokončení práce uvnitř počítače postupujte podle pokynů v části „Po dokončení práce uvnitř počítače“ na strani 9. Další vzorové postupy naleznete na domovské stránce Regulatory Compliance (Soulad s předpisy) na adrese dell.com/regulatory_compliance.

Přípravné kroky

- 1 Sejměte kryt základny. Viz „Sejmutí krytu základny“ na strani 10.
- 2 Vyjměte baterii. Viz „Vyjmutí baterie“ na strani 12.

Postup

- 1 Odlepte pásku a odpojte kabel displeje od systémové desky.
- 2 Odpojte dotykový panel a kabel kamery ze systémové desky.



1 kabel displeje

2 pásky

3 kabel dotykového panelu

4 kabel kamery

3 Otevřete sestavu opěrky rukou pod úhlem 180 stupňů.



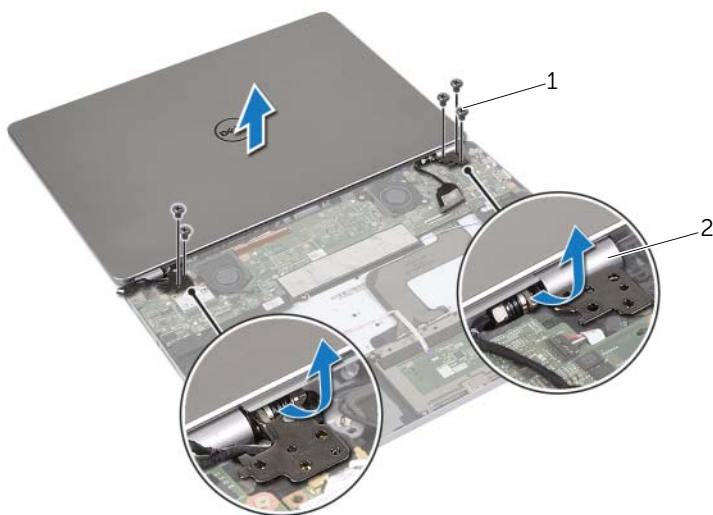
△ UPOZORNĚNÍ: Chcete-li předejít poškrábání displeje počítače, ujistěte se, že je pracovní plocha rovná a čistá.

4 Překlopte počítač spodní stranou nahoru.



5 Vyšroubujte šrouby, které připevňují levý a pravý závěs displeje k sestavě opěrky rukou.

6 Vysuňte závěsy displeje ze sestavy opěrky rukou.



1 šrouby (5)

2 závěsy displeje (2)

7 Vyjměte sestavu displeje ze sestavy opěrky rukou.

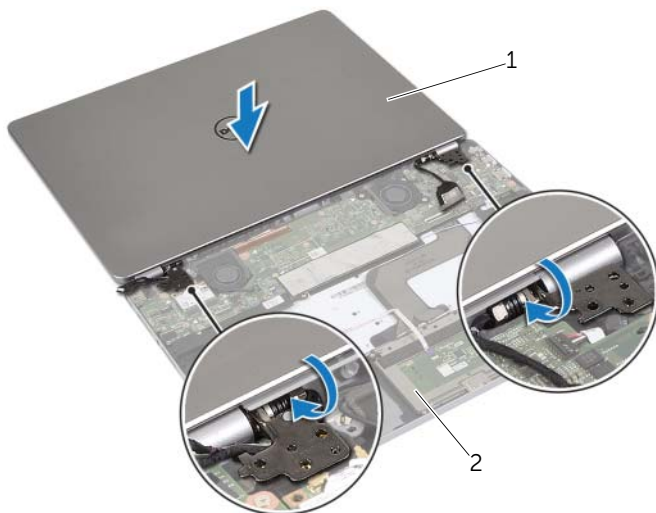


Montáž sestavy displeje

VAROVÁNÍ: Před manipulací uvnitř počítače si přečtěte bezpečnostní informace dodané s počítačem a postupujte podle pokynů v tématu „Před manipulací uvnitř počítače“ na strani 7. Po dokončení práce uvnitř počítače postupujte podle pokynů v části „Po dokončení práce uvnitř počítače“ na strani 9. Další vzorové postupy naleznete na domovské stránce Regulatory Compliance (Soulad s předpisy) na adrese dell.com/regulatory_compliance.

Postup

- 1 Umístěte sestavu displeje na sestavu opěrky rukou.



1 sestava displeje

2 sestava opěrky rukou

- 2 Otvory pro šrouby na závěsech displeje zarovnejte s otvory pro šrouby na sestavě opěrky rukou.
- 3 Namontujte šrouby, které připevňují závěsy displeje k sestavě opěrky rukou.
- 4 Zavedte kabel kamery a dotykového kabelu do vodiček na sestavě opěrky rukou.
- 5 Zapojte kabel kamery a dotykového panelu do systémové desky.
- 6 Zapojte kabel displeje do systémové desky.
- 7 Přilepte pásku a zabezpečte tak kabel displeje.

Následné požadavky

- 1 Vyměňte baterii. Viz „Vložení baterie“ na stranì 13.
- 2 Nasaďte spodní kryt. Viz „Nasazení krytu základny“ na stranì 11.

Demontáž opěrky rukou

VAROVÁNÍ: Před manipulací uvnitř počítače si přečtěte bezpečnostní informace dodané s počítačem a postupujte podle pokynů v tématu „Před manipulací uvnitř počítače“ na stranì 7. Po dokončení práce uvnitř počítače postupujte podle pokynů v části „Po dokončení práce uvnitř počítače“ na stranì 9. Další vzorové postupy naleznete na domovské stránce Regulatory Compliance (Soulad s předpisy) na adrese dell.com/regulatory_compliance.

Přípravné kroky

- 1 Sejměte kryt základny. Viz „Sejmutí krytu základny“ na stranì 10.
- 2 Vyjměte baterii. Viz „Vyjmutí baterie“ na stranì 12.
- 3 Demontujte bezdrátovou kartu. Viz také „Demontáž bezdrátové karty“ na stranì 16.
- 4 Demontujte ventilátor. Viz „Vyjmutí ventilátoru“ na stranì 20.
- 5 Demontujte reproduktory. Viz „Demontáž reproduktorů“ na stranì 14.
- 6 Demontujte základní desku. Viz „Vyjmutí základní desky“ na stranì 25.
- 7 Demontujte klávesnici. Viz „Vyjmutí klávesnice“ na stranì 34.

Postup

- 1 Otevřete sestavu opěrky rukou pod úhlem 180 stupňů.





△ UPOZORNĚNÍ: Chcete-li předejít poškrábání displeje počítače, ujistěte se, že je pracovní plocha rovná a čistá.

- 2 Překlopte počítač spodní stranou nahoru.



- 3 Vyšroubujte šrouby, které připevňují levý a pravý závěs displeje k sestavě opěrky rukou.
- 4 Vysuňte závěsy displeje ze sestavy opěrky rukou.



1 šrouby (5)

2 závěsy displeje (2)

- 5 Vyměňte sestavu opěrky rukou ze sestavy displeje.

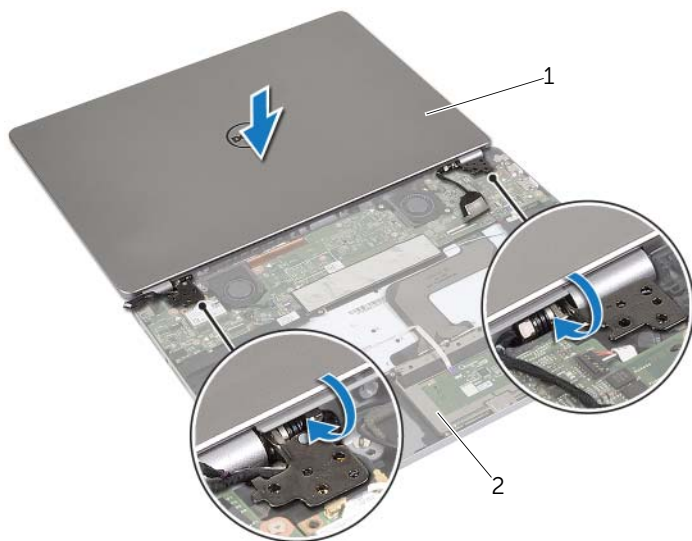


Montáž opěrky rukou

VAROVÁNÍ: Před manipulací uvnitř počítače si přečtěte bezpečnostní informace dodané s počítačem a postupujte podle pokynů v tématu „Před manipulací uvnitř počítače“ na strani 7. Po dokončení práce uvnitř počítače postupujte podle pokynů v části „Po dokončení práce uvnitř počítače“ na strani 9. Další vzorové postupy naleznete na domovské stránce Regulatory Compliance (Soulad s předpisy) na adrese dell.com/regulatory_compliance.

Postup

- 1 Umístěte sestavu displeje na sestavu opěrky rukou.



1 sestava displeje

2 sestava opěrky rukou

- 2 Zarovnejte otvory na šrouby v sestavě opěrky rukou s otvory na šrouby v závěsech displeje.
- 3 Namontujte šrouby, které připevňují závěsy displeje k sestavě opěrky rukou.

Následné požadavky

- 1 Namontujte klávesnici. Viz „Vložení klávesnice“ na stranì 36.
- 2 Namontujte základní desku. Viz „Zpětná montáž základní desky“ na stranì 28.
- 3 Namontujte reproduktory. Viz „Montáž reproduktorů“ na stranì 15.
- 4 Namontujte ventilátor. Viz „Montáž ventilátoru“ na stranì 21.
- 5 Namontujte bezdrátovou kartu. Viz „Zpětná montáž bezdrátové karty“ na stranì 17.
- 6 Vyměňte baterii. Viz „Vložení baterie“ na stranì 13.
- 7 Nasaďte spodní kryt. Viz „Nasazení krytu základny“ na stranì 11.

Aktualizace systému BIOS

Aktualizaci systému BIOS je vhodné provést v případě, že je k dispozici jeho nová verze, nebo v případě výměny systémové desky. Aktualizace systému BIOS:

- 1 Zapněte počítač.
- 2 Přejděte na web **dell.com/support**.
- 3 Pokud máte k dispozici servisní štítek, zadejte údaje na štítku a klikněte na tlačítko **Odeslat**.

Pokud nemáte k dispozici označení Service Tag (Výrobní číslo) počítače, klikněte na možnost **Automaticky zjistit moje výrobní číslo** a umožněte tak automatické rozpoznání výrobního čísla počítače.



POZNÁMKA: Pokud nelze rozpoznat servisní štítek počítače automaticky, vyberte svůj produkt z kategorií produktů.

- 4 Klikněte na položku **Ovladače a položky ke stažení**.
- 5 V rozevíracím poli **Operační systém** vyberte operační systém počítače.
- 6 Klikněte na možnost **BIOS**.
- 7 Klikněte na odkaz **Stahování souboru** a stáhněte si nejnovější verzi systému BIOS pro váš počítač.
- 8 Na další stránce vyberte možnost **Stahování jednoho souboru** a klikněte na tlačítko **Pokračovat**.
- 9 Uložte soubor a po dokončení stahování přejděte do složky, kam jste uložili soubor s aktualizací systému BIOS.
- 10 Dvakrát klikněte na ikonu souboru s aktualizací systému BIOS a postupujte podle pokynů na obrazovce.